

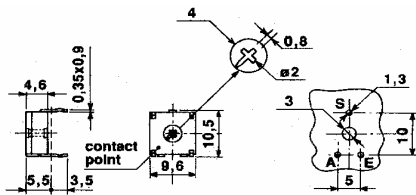
Status A = Auslauftype - zurzeit noch lagernd

Status B = keine Lagerware (kann aber lagernd sein)

Trimmpotentiometer

Type	Widerstandsbereich [Ohm]	Rastermaß [mm]	Ptot [W] bei TOP [°C]	Toleranz [%]	TOP [°C]	VR max [V]	Drehwinkel [°]	Bemerkung
T 10 FH	100R...4,7M	10x5	0,1 bei 40	+/-20	o.A.	250	270	
T 10 FV	100R...4,7M	2,5x5	0,1 bei 40	+/-20	o.A.	250	270	
PT 10 MV	100R...2,5M	10x5	0,15 bei 40	+/-20	-25...+70	200	220	Innensechskant
PT 10 MH	100R...2,5M	2,5x5	0,15 bei 40	+/-20	-25...+70	200	220	Innensechskant
PT 6 V	250R...5M	5x5	0,1 bei 40	+/-20	-25...+70	100	235	auf Bestellung 25 Stk.
PT 6 H	250R...2,5M	2,5x5	0,1 bei 40	+/-20	-25...+70	100	235	
EMP 10 S	47R...10M	10x5	0,5 bei 40	+/-10	-55...+125	250	285	Cermet/Auslauf
EMP 10 P	47R...10M	2,5x5	0,5 bei 40	+/-10	-55...+125	250	285	Cermet/Auslauf
PT 15 V	100R...10M	12,5x10	0,25 bei 40	+/-20	-25...+70	250	250	
PT 15 H	100R...10M	10x5	0,25 bei 40	+/-20	-25...+70	250	250	
4315-SMD	100R...1M	4,5x4,0	0,1 bei 70	+/-25	-30...+100	50	250	
4312-SMD	100R...1M	3,8x3,8	0,2 bei 70	+/-30	-30...+100	100	270	Cermet

Trimmpotentiometer liegend RM 5/10

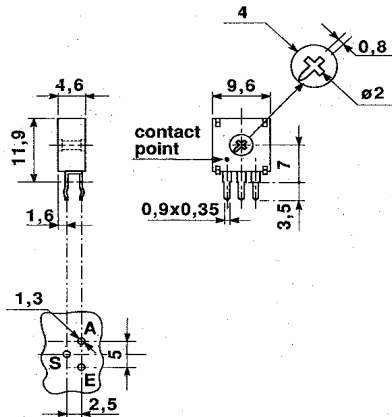


Artikelnr.	Artikelbezeichnung	Status	Stückpreis in EUR inkl. 20% MWSt.		
			ab 1 Stk.	ab 10 Stk.	ab 25 Stk.
21000101	T 10 FH 100 R E-Regler liegend RM5/10 100R		0,26	0,23	0,20
21000102	T 10 FH 1 K E-Regler liegend RM5/10 1,0K		0,26	0,23	0,20
21000103	T 10 FH 10 K E-Regler liegend RM5/10 10K		0,26	0,23	0,20
21000104	T 10 FH 100 K E-Regler liegend RM5/10 100K		0,26	0,23	0,20
21000105	T 10 FH 1 M E-Regler liegend RM5/10 1,0M		0,26	0,23	0,20
21000221	T 10 FH 220 R E-Regler liegend RM5/10 220R		0,26	0,23	0,20
21000222	T 10 FH 2,2 K E-Regler liegend RM5/10 2,2K		0,26	0,23	0,20
21000223	T 10 FH 22 K E-Regler liegend RM5/10 22K		0,26	0,23	0,20
21000224	T 10 FH 220 K E-Regler liegend RM5/10 220K		0,26	0,23	0,20
21000225	T 10 FH 2,2 M E-Regler liegend RM5/10 2,2M		0,26	0,23	0,20
21000471	T 10 FH 470 R E-Regler liegend RM5/10 470R		0,26	0,23	0,20
21000472	T 10 FH 4,7 K E-Regler liegend RM5/10 4,7K		0,26	0,23	0,20
21000473	T 10 FH 47 K E-Regler liegend RM5/10 47K		0,26	0,23	0,20
21000474	T 10 FH 470 K E-Regler liegend RM5/10 470K		0,26	0,23	0,20
21000475	T 10 FH 4,7 M E-Regler liegend RM5/10 4,7M		0,26	0,23	0,20

Status A = Auslauftype - zurzeit noch lagernd

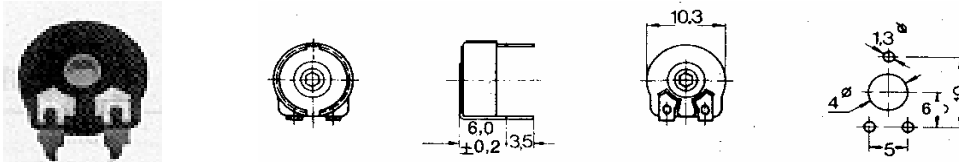
Status B = keine Lagerware (kann aber lagernd sein)

Trimpotentiometer stehend RM 5/2,5



Artikelnr.	Artikelbezeichnung	Status	Stückpreis in EUR inkl. 20% MWSt.		
			ab 1 Stk.	ab 10 Stk.	ab 25 Stk.
21002101	T 10 FV 100 R E-Regler stehend RM5/2,5 100R		0,26	0,23	0,20
21002102	T 10 FV 1 K E-Regler stehend RM5/2,5 1,0K		0,26	0,23	0,20
21002103	T 10 FV 10 K E-Regler stehend RM5/2,5 10K		0,26	0,23	0,20
21002104	T 10 FV 100 K E-Regler stehend RM5/2,5 100K		0,26	0,23	0,20
21002105	T 10 FV 1 M E-Regler stehend RM5/2,5 1,0M		0,26	0,23	0,20
21002221	T 10 FV 220 R E-Regler stehend RM5/2,5 220R		0,26	0,23	0,20
21002222	T 10 FV 2,2 K E-Regler stehend RM5/2,5 2,2K		0,26	0,23	0,20
21002223	T 10 FV 22 K E-Regler stehend RM5/2,5 22K		0,26	0,23	0,20
21002224	T 10 FV 220 K E-Regler stehend RM5/2,5 220K		0,26	0,23	0,20
21002225	T 10 FV 2,2 M E-Regler stehend RM5/2,5 2,2M		0,26	0,23	0,20
21002471	T 10 FV 470 R E-Regler stehend RM5/2,5 470R		0,26	0,23	0,20
21002472	T 10 FV 4,7 K E-Regler stehend RM5/2,5 4,7K		0,26	0,23	0,20
21002473	T 10 FV 47 K E-Regler stehend RM5/2,5 4,7K		0,26	0,23	0,20
21002474	T 10 FV 470 K E-Regler stehend RM5/2,5 470K		0,26	0,23	0,20
21002475	T 10 FV 4,7 M E-Regler stehend RM5/2,5 4,7M		0,26	0,23	0,20

Trimpotentiometer liegend RM 5/10 Piher



Artikelnr.	Artikelbezeichnung	Status	Stückpreis in EUR inkl. 20% MWSt.		
			ab 1 Stk.	ab 10 Stk.	ab 25 Stk.
21006101	PT 10 MV 100 R Piher-E-Regler liegend RM5/10 Sechskantloch		0,45	0,41	0,36
21006102	PT 10 MV 1 K Piher-E-Regler liegend RM5/10 Sechskantloch		0,45	0,41	0,36
21006103	PT 10 MV 10 K Piher-E-Regler liegend RM5/10 Sechskantloch		0,45	0,41	0,36
21006104	PT 10 MV 100 K Piher-E-Regler liegend RM5/10 Sechskantloch		0,45	0,41	0,36
21006105	PT 10 MV 1 M Piher-E-Regler liegend RM5/10 Sechskantloch		0,45	0,41	0,36
21006251	PT 10 MV 250 R Piher-E-Regler liegend RM5/10 Sechskantloch		0,45	0,41	0,36
21006252	PT 10 MV 2,5 K Piher-E-Regler liegend RM5/10 Sechskantloch		0,45	0,41	0,36
21006253	PT 10 MV 25 K Piher-E-Regler liegend RM5/10 Sechskantloch		0,45	0,41	0,36
21006254	PT 10 MV 250 K Piher-E-Regler liegend RM5/10 Sechskantloch		0,45	0,41	0,36
21006255	PT 10 MV 2,5 M Piher-E-Regler liegend RM5/10 Sechskantloch		0,45	0,41	0,36
21006501	PT 10 MV 500 R Piher-E-Regler liegend RM5/10 Sechskantloch		0,45	0,41	0,36
21006502	PT 10 MV 5 K Piher-E-Regler liegend RM5/10 Sechskantloch		0,45	0,41	0,36
21006503	PT 10 MV 50 K Piher-E-Regler liegend RM5/10 Sechskantloch		0,45	0,41	0,36
21006504	PT 10 MV 500 K Piher-E-Regler liegend RM5/10 Sechskantloch		0,45	0,41	0,36

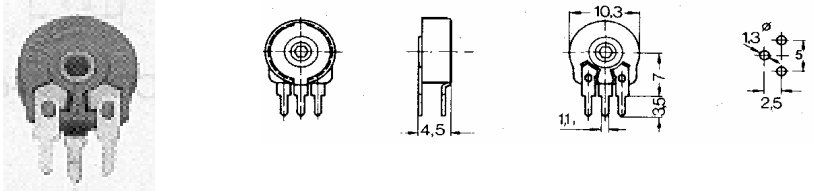
Knopf für PT 10

Artikelnr.	Artikelbezeichnung	Status	Stückpreis in EUR inkl. 20% MWSt.		
			ab 1 Stk.	ab 10 Stk.	ab 25 Stk.
21006928	Knopf f. PT 10 M 28mm		0,40	0,36	0,32

Status A = Auslauftype - zurzeit noch lagernd

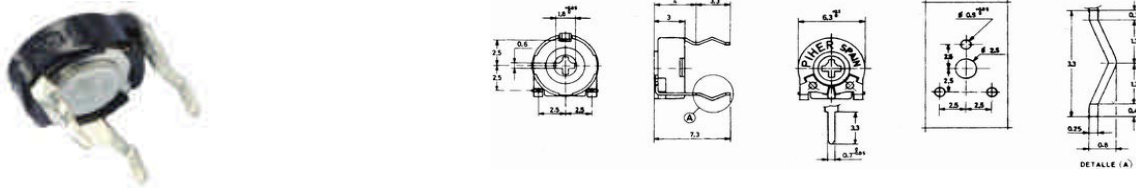
Status B = keine Lagerware (kann aber lagernd sein)

Trimpotentiometer stehend RM 5/2,5 Piher



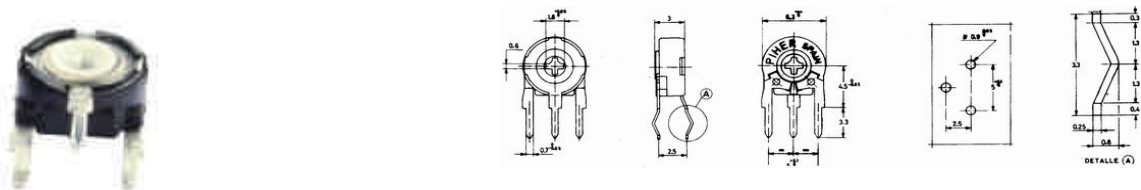
Artikelnr.	Artikelbezeichnung	Status	Stückpreis in EUR inkl. 20% MWSt.		
			ab 1 Stk.	ab 10 Stk.	ab 25 Stk.
21007101	PT 10 MH 100 R Piher-E-Regler stehend RM5/2,5 Sechskantloch		0,45	0,41	0,36
21007102	PT 10 MH 1 K Piher-E-Regler stehend RM5/2,5 Sechskantloch		0,45	0,41	0,36
21007103	PT 10 MH 10 K Piher-E-Regler stehend RM5/2,5 Sechskantloch		0,45	0,41	0,36
21007104	PT 10 MH 100 K Piher-E-Regler stehend RM5/2,5 Sechskantloch		0,45	0,41	0,36
21007105	PT 10 MH 1 M Piher-E-Regler stehend RM5/2,5 Sechskantloch		0,45	0,41	0,36
21007251	PT 10 MH 250 R Piher-E-Regler stehend RM5/2,5 Sechskantloch		0,45	0,41	0,36
21007252	PT 10 MH 2,5 K Piher-E-Regler stehend RM5/2,5 Sechskantloch		0,45	0,41	0,36
21007253	PT 10 MH 25 K Piher-E-Regler stehend RM5/2,5 Sechskantloch		0,45	0,41	0,36
21007254	PT 10 MH 250 K Piher-E-Regler stehend RM5/2,5 Sechskantloch		0,45	0,41	0,36
21007255	PT 10 MH 2,5 M Piher-E-Regler stehend RM5/2,5 Sechskantloch		0,45	0,41	0,36
21007501	PT 10 MH 500 R Piher-E-Regler stehend RM5/2,5 Sechskantloch		0,45	0,41	0,36
21007502	PT 10 MH 5 K Piher-E-Regler stehend RM5/2,5 Sechskantloch		0,45	0,41	0,36
21007503	PT 10 MH 50 K Piher-E-Regler stehend RM5/2,5 Sechskantloch		0,45	0,41	0,36
21007504	PT 10 MH 500 K Piher-E-Regler stehend RM5/2,5 Sechskantloch		0,45	0,41	0,36

Trimpotentiometer liegend RM 5/5 Piher



Artikelnr.	Artikelbezeichnung	Status	Stückpreis in EUR inkl. 20% MWSt.		
			ab 1 Stk.	ab 10 Stk.	ab 25 Stk.
21008252	PT 6 V 2,5 K E-Regler liegend RM5/5 2,5K	B	0,40	0,36	0,32

Trimpotentiometer stehend RM 5/5 Piher



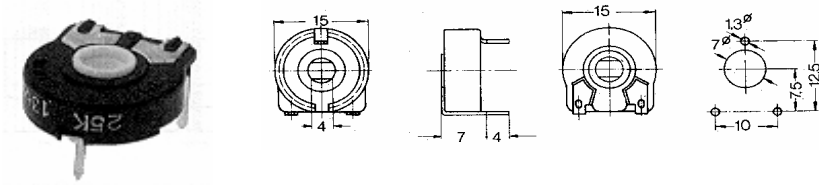
Artikelnr.	Artikelbezeichnung	Status	Stückpreis in EUR inkl. 20% MWSt.		
			ab 1 Stk.	ab 10 Stk.	ab 25 Stk.
21009253	PT 6 H 25 K E-Regler stehend RM2,5/5 25K		0,46	0,41	0,37

Status A = Auslauftype - zurzeit noch lagernd

Status B = keine Lagerware (kann aber lagernd sein)

Trimpotentiometer liegend RM 10/12,5 Piher

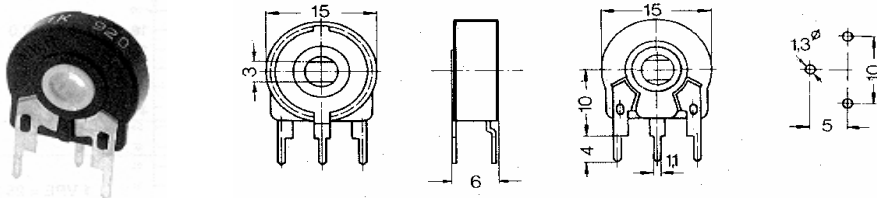
Innensechskant



Artikelnr.	Artikelbezeichnung	Status	Stückpreis in EUR inkl. 20% MWSt.		
			ab 1 Stk.	ab 10 Stk.	ab 25 Stk.
21010101	PT 15 NV 100 R E-Regler liegend RM10/12,5 100R breite Nut		0,44	0,40	0,35
21010102	PT 15 NV 1,0K E-Regler liegend RM10/12,5 1,0K breite Nut		0,44	0,40	0,35
21010103	PT 15 VK 10K E-Regler liegend RM10/12,5 10K breite Nut		0,44	0,40	0,35
21010104	PT 15 NV 100 K E-Regler liegend RM10/12,5 100K breite Nut		0,44	0,40	0,35
21010105	PT 15 NV 1 M E-Regler liegend RM10/12,5 1,0M breite Nut		0,44	0,40	0,35
21010106	PT 15 NV 10 M	A	0,44	0,40	0,35
21010251	PT 15 NV 250 R E-Regler liegend RM10/12,5 250R breite Nut		0,44	0,40	0,35
21010252	PT 15 NV 2,5 K E-Regler liegend RM10/12,5 2,5K breite Nut		0,44	0,40	0,35
21010253	PT 15 NV 25 K E-Regler liegend RM10/12,5 25K breite Nut		0,44	0,40	0,35
21010254	PT 15 NV 250 K E-Regler liegend RM10/12,5 250K breite Nut		0,44	0,40	0,35
21010255	PT 15 NV 2,5 M E-Regler liegend RM10/12,5 2,5M breite Nut		0,44	0,40	0,35
21010500	PT 15 NV 50 R E-Regler liegend RM10/12,5 50R breite Nut		0,44	0,40	0,35
21010501	PT 15 NV 500 R E-Regler liegend RM10/12,5 500R breite Nut		0,44	0,40	0,35
21010502	PT 15 NV 5 K E-Regler liegend RM10/12,5 5,0K breite Nut		0,44	0,40	0,35
21010503	PT 15 NV 50 K E-Regler liegend RM10/12,5 50K breite Nut		0,44	0,40	0,35
21010504	PT 15 NV 500 K E-Regler liegend RM10/12,5 500K breite Nut		0,44	0,40	0,35
21010505	PT 15 NV 5M E-Regler liegend RM10/12,5 5,0M breite Nut		0,44	0,40	0,35

Trimpotentiometer stehend RM 5/10 Piher

Innensechskant

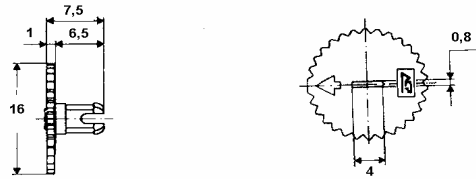


Artikelnr.	Artikelbezeichnung	Status	Stückpreis in EUR inkl. 20% MWSt.		
			ab 1 Stk.	ab 10 Stk.	ab 25 Stk.
21012101	PT 15 NH 100 R E-Regler stehend RM5/10 100R breite Nut		0,44	0,40	0,35
21012102	PT 15 NH 1,0 K E-Regler stehend RM5/10 1,0K breite Nut		0,44	0,40	0,35
21012103	PT 15 NH 10 K E-Regler stehend RM5/10 10K breite Nut		0,44	0,40	0,35
21012104	PT 15 NH 100 K E-Regler stehend RM5/10 100K breite Nut		0,44	0,40	0,35
21012105	PT 15 NH 1,0 M E-Regler stehend RM5/10 1,0M breite Nut		0,44	0,40	0,35
21012251	PT 15 NH 250 R E-Regler stehend RM5/10 250R breite Nut		0,44	0,40	0,35
21012252	PT 15 NH 2,5 K E-Regler stehend RM5/10 2,5K breite Nut		0,44	0,40	0,35
21012253	PT 15 NH 25 K E-Regler stehend RM5/10 25K breite Nut		0,44	0,40	0,35
21012254	PT 15 NH 250 K E-Regler stehend RM5/10 250K breite Nut		0,44	0,40	0,35
21012255	PT 15 NH 2,5 M E-Regler stehend RM5/10 2,5M breite Nut		0,44	0,40	0,35
21012500	PT 15 NH 50 R E-Regler stehend RM5/10 50R breite Nut		0,44	0,40	0,35
21012501	PT 15 NH 500 R E-Regler stehend RM5/10 500R breite Nut		0,44	0,40	0,35
21012502	PT 15 NH 5 K E-Regler stehend RM5/10 5,0K breite Nut		0,44	0,40	0,35
21012503	PT 15 NH 50 K E-Regler stehend RM5/10 50K breite Nut		0,44	0,40	0,35
21012504	PT 15 NH 500 K E-Regler stehend RM5/10 500K breite Nut		0,44	0,40	0,35
21012505	PT 15 NH 5 M E-Regler stehend RM5/10 5,0M breite Nut		0,44	0,40	0,35

Status A = Auslauftype - zurzeit noch lagernd

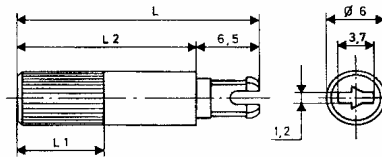
Status B = keine Lagerware (kann aber lagernd sein)

Rändelscheiben zu PT 15



Artikelnr.	Artikelbezeichnung	Status	Stückpreis in EUR inkl. 20% MWSt.		
			ab 1 Stk.	ab 10 Stk.	ab 25 Stk.
21013001	PT 15 ZR 1 Rändel rot PT15		0,14	0,13	0,11
21013003	PT 15 ZR 3 Rändel schwarz PT15		0,14	0,13	0,11
21013009	PT 15 ZR-WS Rändel weiß(beige) PT15		0,14	0,13	0,11

Steckachsen zu PT 15



Artikelnr.	Artikelbezeichnung	Status	Stückpreis in EUR inkl. 20% MWSt.		
			ab 1 Stk.	ab 10 Stk.	ab 25 Stk.
21013011	PT 15 ZW 1 12mm rot PT15 Achse		0,13	0,12	0,10
21013013	PT 15 ZW 3 12mm schwarz PT15 Achse		0,13	0,12	0,10
21013014	PT 15 ZW 4 19mm schwarz PT15 Achse		0,14	0,13	0,11
21013015	PT 15 ZW 5 25mm schwarz PT15 Achse		0,15	0,14	0,12
21013017	PT 15 ZW 7 35mm schwarz PT15 Achse		0,16	0,14	0,13

Trimpotentiometer liegend RM 5/10 Cermet



Artikelnr.	Artikelbezeichnung	Status	Stückpreis in EUR inkl. 20% MWSt.		
			ab 1 Stk.	ab 10 Stk.	ab 25 Stk.
21015101	EMP 10 P 100 R	A	0,75	0,68	0,60
21015102	EMP 10 P 1 K	A	0,75	0,68	0,60
21015103	EMP 10 P 10 K	A	0,75	0,68	0,60
21015104	EMP 10 P 100 K	A	0,75	0,68	0,60
21015105	EMP 10 P 1 M	A	0,75	0,68	0,60
21015221	EMP 10 P 220 R	A	0,75	0,68	0,60
21015222	EMP 10 P 2,2 K	A	0,75	0,68	0,60
21015223	EMP 10 P 22 K	A	0,75	0,68	0,60
21015224	EMP 10 P 220 K	A	0,75	0,68	0,60
21015471	EMP 10 P 470 R	A	0,75	0,68	0,60
21015472	EMP 10 P 4,7 K	A	0,75	0,68	0,60
21015473	EMP 10 P 47 K	A	0,75	0,68	0,60
21015474	EMP 10 P 470 K	A	0,75	0,68	0,60

Status A = Auslauftype - zurzeit noch lagernd

Status B = keine Lagerware (kann aber lagernd sein)

Trimpotentiometer stehend RM 5/2,5 Cermet

Artikelnr.	Artikelbezeichnung	Status	Stückpreis in EUR inkl. 20% MWSt.		
			ab 1 Stk.	ab 10 Stk.	ab 25 Stk.
21016101	EMP 10 S 100 R	A	0,75	0,68	0,60
21016102	EMP 10 S 1 K	A	0,75	0,68	0,60
21016104	EMP 10 S 100 K	A	0,75	0,68	0,60
21016105	EMP 10 S 1 M	A	0,75	0,68	0,60
21016221	EMP 10 S 220 R	A	0,75	0,68	0,60
21016222	EMP 10 S 2,2 K	A	0,75	0,68	0,60
21016223	EMP 10 S 22 K	A	0,75	0,68	0,60
21016224	EMP 10 S 220 K	A	0,75	0,68	0,60
21016471	EMP 10 S 470 R	A	0,75	0,68	0,60
21016472	EMP 10 S 4,7 K	A	0,75	0,68	0,60
21016473	EMP 10 S 47 K	A	0,75	0,68	0,60
21016474	EMP 10 S 470 K	A	0,75	0,68	0,60



Trimpotentiometer liegend RM 10/12,5 Piher

Innenschlitz

Artikelnr.	Artikelbezeichnung	Status	Stückpreis in EUR inkl. 20% MWSt.		
			ab 1 Stk.	ab 10 Stk.	ab 25 Stk.
21017101	PT 15 LV E 100 E-Regler liegend RM10/12,5 100R Schlitz	B	0,45	0,41	0,36
21017105	PT 15 LV M 1 E-Regler liegend RM10/12,5 1,0M Schlitz	B	0,45	0,41	0,36
21017251	PT 15 LV E 100 E-Regler liegend RM10/12,5 100R Schlitz	B	0,45	0,41	0,36
21017253	PT 15 LV K 25 E-Regler liegend RM10/12,5 25K Schlitz	B	0,45	0,41	0,36
21017503	PT 15 LV K 50 E-Regler liegend RM10/12,5 50K Schlitz	B	0,45	0,41	0,36
21017504	PT 15 LV K 500 E-Regler liegend RM10/12,5 500K Schlitz	B	0,45	0,41	0,36
21017505	PT 15 LV M 5 E-Regler liegend RM10/12,5 5,0M Schlitz	B	0,45	0,41	0,36



Trimpotentiometer stehend RM 5/10 Piher

Innenschlitz

Artikelnr.	Artikelbezeichnung	Status	Stückpreis in EUR inkl. 20% MWSt.		
			ab 1 Stk.	ab 10 Stk.	ab 25 Stk.
21018101	PT 15 LH E 100 E-Regler stehend RM5/10 100R Schlitz	B	0,45	0,41	0,36
21018102	PT 15 LH K 1 E-Regler stehend RM5/10 1,0K Schlitz	B	0,45	0,41	0,36
21018104	PT 15 LH K 100 E-Regler stehend RM5/10 100K Schlitz	B	0,45	0,41	0,36
21018251	PT 15 LH E 250 E-Regler stehend RM5/10 250R Schlitz	B	0,45	0,41	0,36
21018501	PT 15 LH E 500 E-Regler stehend RM5/10 500R Schlitz	B	0,45	0,41	0,36

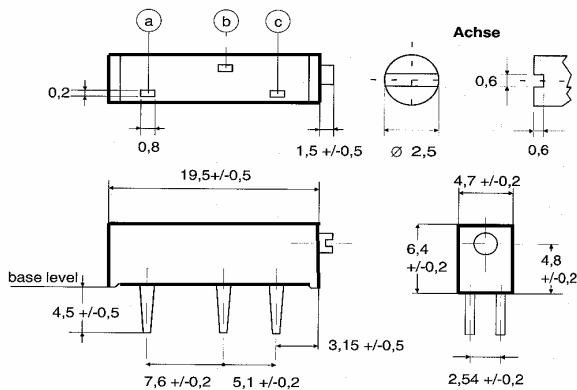
Status A = Auslauftype - zurzeit noch lagernd

Status B = keine Lagerware (kann aber lagernd sein)

Präzisionstrimpotentiometer

Type	Widerstands- bereich [Ohm]	P/70° [W]	Toleranz [%]	TK [ppm/°C]	Umdreh- ungen	TOP [°C]	Werkstoff
19mm Cermet	10R...2M	0,75 bei 70	10	+/-100	20	-55...+125	Cermet
64 Y (YB)	10R...2M	0,5 bei 70	10	+/-100	25	-55...+125	Cermet
64 Z (XB)	500R...500K	0,5 bei 70	10	+/-100	25	-55...+125	Cermet
64 W (YA)	10R...2M	0,5 bei 70	10	+/-100	25	-55...+125	Cermet
64 X (XA)	100R...1M	0,5 bei 70	10	+/-100	25	-55...+125	Cermet
63 X	10R...2M	0,5 bei 70	10	+/-100	1	-55...+125	Cermet
63 P	10R...2M	0,5 bei 70	10	+/-100	1	-55...+125	Cermet

19mm Cermet Präzisionstrimpotentiometer

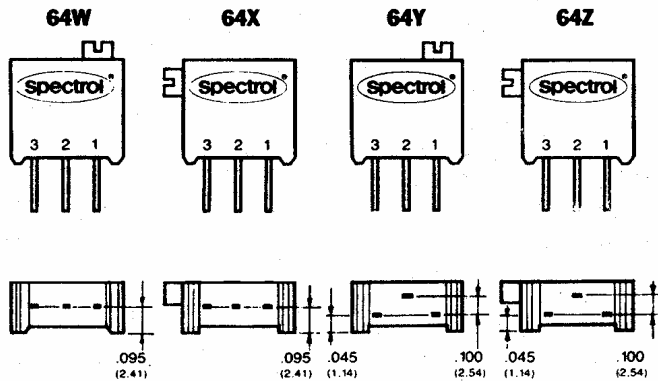


Artikelnr.	Artikelbezeichnung	Status	Stückpreis in EUR inkl. 20% MWSt.		
			ab 1 Stk.	ab 10 Stk.	ab 25 Stk.
21020100	19mm Cermet Spindeltr. 10 R		0,95	0,86	0,76
21020101	19mm Cermet Spindeltr. 100 R		0,95	0,86	0,76
21020102	19mm Cermet Spindeltr. 1K		0,95	0,86	0,76
21020103	19mm Cermet Spindeltr. 10 K		0,95	0,86	0,76
21020104	19mm Cermet Spindeltr. 100 K		0,95	0,86	0,76
21020105	19mm Cermet Spindeltr. 1 M		0,95	0,86	0,76
21020200	19mm Cermet Spindeltr. 20 R		0,95	0,86	0,76
21020201	19mm Cermet Spindeltr. 200 R		0,95	0,86	0,76
21020202	19mm Cermet Spindeltr. 2 K		0,95	0,86	0,76
21020203	19mm Cermet Spindeltr. 20 K		0,95	0,86	0,76
21020204	19mm Cermet Spindeltr. 200 K		0,95	0,86	0,76
21020205	19mm Cermet Spindeltr. 2 M		0,95	0,86	0,76
21020500	19mm Cermet Spindeltr. 50 R		0,95	0,86	0,76
21020501	19mm Cermet Spindeltr. 500 R		0,95	0,86	0,76
21020502	19mm Cermet Spindeltr. 5 K		0,95	0,86	0,76
21020503	19mm Cermet Spindeltr. 50 K		0,95	0,86	0,76
21020504	19mm Cermet Spindeltr. 500 K		0,95	0,86	0,76

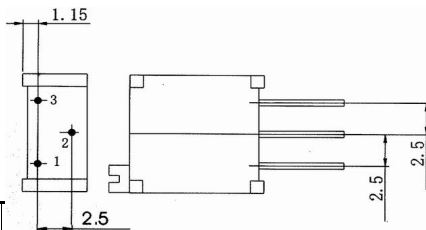
Status A = Auslauftype - zurzeit noch lagernd

Status B = keine Lagerware (kann aber lagernd sein)

Cermet Präzisionstrimpotentiometer stehend

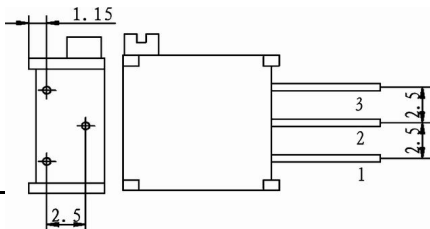


64 Y Cermet Präzisionstrimpotentiometer



Artikelnr.	Artikelbezeichnung	Status	Stückpreis in EUR inkl. 20% MWSt.		
			ab 1 Stk.	ab 10 Stk.	ab 25 Stk.
21030100	64 Y 10 R Quadr. Cermet Spindeltr. YB 10R		1,30	1,17	0,98
21030101	64 Y 100 R Quadr. Cermet Spindeltr. YB 100R		1,30	1,17	0,98
21030102	64 Y 1 K Quadr. Cermet Spindeltr. YB 1,0K		1,30	1,17	0,98
21030103	64 Y 10 K Quadr. Cermet Spindeltr. YB 10K		1,30	1,17	0,98
21030104	64 Y 100 K Quadr. Cermet Spindeltr. YB 100K		1,30	1,17	0,98
21030105	64 Y 1 M Quadr. Cermet Spindeltr. YB 1,0M		1,30	1,17	0,98
21030200	64 Y 20 R Quadr. Cermet Spindeltr. YB 20R		1,30	1,17	0,98
21030201	64 Y 200 R Quadr. Cermet Spindeltr. YB 200R		1,30	1,17	0,98
21030202	64 Y 2 K Quadr. Cermet Spindeltr. YB 2,0K		1,30	1,17	0,98
21030203	64 Y 20 K Quadr. Cermet Spindeltr. YB 20K		1,30	1,17	0,98
21030204	64 Y 200 K Quadr. Cermet Spindeltr. YB 200K		1,30	1,17	0,98
21030205	64 Y 2 M Quadr. Cermet Spindeltr. YB 2,0M		1,30	1,17	0,98
21030500	64 Y 50 R Quadr. Cermet Spindeltr. YB 50R		1,30	1,17	0,98
21030501	64 Y 500 R Quadr. Cermet Spindeltr. YB 500R		1,30	1,17	0,98
21030502	64 Y 5 K Quadr. Cermet Spindeltr. YB 5,0K		1,30	1,17	0,98
21030503	64 Y 50 K Quadr. Cermet Spindeltr. YB 50K		1,30	1,17	0,98
21030504	64 Y 500 K Quadr. Cermet Spindeltr. YB 500K		1,30	1,17	0,98

64 Z Cermet Präzisionstrimpotentiometer

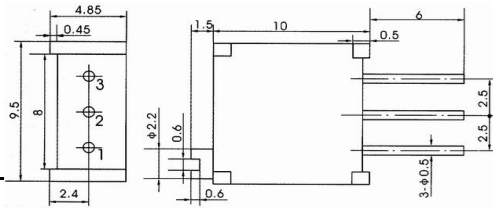


Artikelnr.	Artikelbezeichnung	Status	Stückpreis in EUR inkl. 20% MWSt.		
			ab 1 Stk.	ab 10 Stk.	ab 25 Stk.
21031102	64 Z 1 K Quadr. Cermet Spindeltr. XB 1,0K		1,30	1,17	0,98
21031103	64 Z 10 K Quadr. Cermet Spindeltr. XB 10K		1,30	1,17	0,98
21031104	64 Z 100 K Quadr. Cermet Spindeltr. XB 100K		1,30	1,17	0,98
21031202	64 Z 2 K Quadr. Cermet Spindeltr. XB 2,0K		1,30	1,17	0,98
21031203	64 Z 20 K Quadr. Cermet Spindeltr. XB 20K		1,30	1,17	0,98
21031204	64 Z 200 K Quadr. Cermet Spindeltr. XB 200K		1,30	1,17	0,98
21031501	64 Z 500 R Quadr. Cermet Spindeltr. XB 500R		1,30	1,17	0,98
21031502	64 Z 5 K Quadr. Cermet Spindeltr. XB 5,0K		1,30	1,17	0,98
21031503	64 Z 50 K Quadr. Cermet Spindeltr. XB 50K		1,30	1,17	0,98
21031504	64 Z 500 K Quadr. Cermet Spindeltr. XB 500K		1,30	1,17	0,98

Status A = Auslauftype - zurzeit noch lagernd

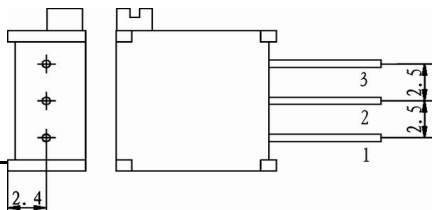
Status B = keine Lagerware (kann aber lagernd sein)

64 W Cermet Präzisionstrimpotentiometer



Artikelnr.	Artikelbezeichnung	Status	Stückpreis in EUR inkl. 20% MWSt.		
			ab 1 Stk.	ab 10 Stk.	ab 25 Stk.
21032100	64 W 10 R Quadr. Cermet Spindeltr. YA 10R		1,30	1,17	0,98
21032101	64 W 100 R Quadr. Cermet Spindeltr. YA 100R		1,30	1,17	0,98
21032102	64 W 1 K Quadr. Cermet Spindeltr. YA 1,0K		1,30	1,17	0,98
21032103	64 W 10 K Quadr. Cermet Spindeltr. YA 10K		1,30	1,17	0,98
21032104	64 W 100 K Quadr. Cermet Spindeltr. YA 100K		1,30	1,17	0,98
21032105	64 W 1 M Quadr. Cermet Spindeltr. YA 1,0M		1,30	1,17	0,98
21032200	64 W 20 R Quadr. Cermet Spindeltr. YA 20R		1,30	1,17	0,98
21032201	64 W 200 R Quadr. Cermet Spindeltr. YA 200R		1,30	1,17	0,98
21032202	64 W 2 K Quadr. Cermet Spindeltr. YA 2,0K		1,30	1,17	0,98
21032203	64 W 20 K Quadr. Cermet Spindeltr. YA 20K		1,30	1,17	0,98
21032204	64 W 200 K Quadr. Cermet Spindeltr. YA 200K		1,30	1,17	0,98
21032205	64 W 2 M Quadr. Cermet Spindeltr. YA 2,0M		1,30	1,17	0,98
21032500	64 W 50 R Quadr. Cermet Spindeltr. YA 50R		1,30	1,17	0,98
21032501	64 W 500 R Quadr. Cermet Spindeltr. YA 500R		1,30	1,17	0,98
21032502	64 W 5 K Quadr. Cermet Spindeltr. YA 5,0K		1,30	1,17	0,98
21032503	64 W 50 K Quadr. Cermet Spindeltr. YA 50K		1,30	1,17	0,98
21032504	64 W 500 K Quadr. Cermet Spindeltr. YA 500K		1,30	1,17	0,98

64 X Cermet Präzisionstrimpotentiometer



Artikelnr.	Artikelbezeichnung	Status	Stückpreis in EUR inkl. 20% MWSt.		
			ab 1 Stk.	ab 10 Stk.	ab 25 Stk.
21033101	64 X 100 R Quadr. Cermet Spindeltr. XA 100R		1,30	1,17	0,98
21033102	64 X 1 K Quadr. Cermet Spindeltr. XA 1,0K		1,30	1,17	0,98
21033103	64 X 10 K Quadr. Cermet Spindeltr. XA 10K		1,30	1,17	0,98
21033104	64 X 100 K Quadr. Cermet Spindeltr. XA 100K		1,30	1,17	0,98
21033105	64 X 1 M Quadr. Cermet Spindeltr. XA 1,0M		1,30	1,17	0,98
21033201	64 X 200 R Quadr. Cermet Spindeltr. XA 200R		1,30	1,17	0,98
21033202	64 X 2 K Quadr. Cermet Spindeltr. XA 2,0K		1,30	1,17	0,98
21033203	64 X 20 K Quadr. Cermet Spindeltr. XA 20K		1,30	1,17	0,98
21033204	64 X 200 K Quadr. Cermet Spindeltr. XA 200K		1,30	1,17	0,98
21033501	64 X 500 R Quadr. Cermet Spindeltr. XA 500R		1,30	1,17	0,98
21033502	64 X 5 K Quadr. Cermet Spindeltr. XA 5,0K		1,30	1,17	0,98
21033503	64 X 50 K Quadr. Cermet Spindeltr. XA 50K		1,30	1,17	0,98
21033504	64 X 500 K Quadr. Cermet Spindeltr. XA 500K		1,30	1,17	0,98

63 X Cermet Trimpotentiometer stehend

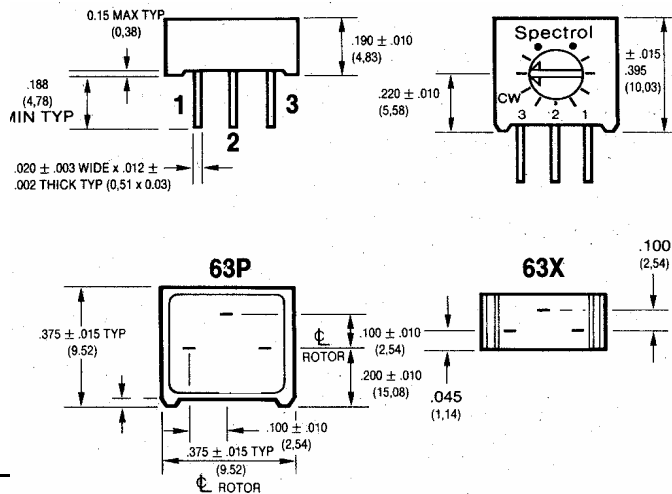


Artikelnr.	Artikelbezeichnung	Status	Stückpreis in EUR inkl. 20% MWSt.		
			ab 1 Stk.	ab 10 Stk.	ab 25 Stk.
21035101	63 X 100 R Quadr. Cermet Trimmer stehend 100R		1,15	1,04	0,86
21035103	63 X 10 K Quadr. Cermet Trimmer stehend 10K		1,15	1,04	0,86
21035104	63 X 100 K Quadr. Cermet Trimmer stehend 100K		1,15	1,04	0,86
21035201	63 X 200 R Quadr. Cermet Trimmer stehend 200R		1,15	1,04	0,86
21035202	63 X 2,0 K Quadr. Cermet Trimmer stehend 2,0K		1,15	1,04	0,86

Status A = Auslauftype - zurzeit noch lagernd

Status B = keine Lagerware (kann aber lagernd sein)

63 P Cermet Trimpotentiometer liegend



Artikelnr.	Artikelbezeichnung	Status	Stückpreis in EUR inkl. 20% MWSt.		
			ab 1 Stk.	ab 10 Stk.	ab 25 Stk.
21036102	63 P 1 K Quadr. Cermet Trimmer liegend 1,0K		1,16	1,04	0,87
21036103	63 P 10 K Quadr. Cermet Trimmer liegend 10K		1,16	1,04	0,87
21036104	63 P 100 K Quadr. Cermet Trimmer liegend 100K		1,16	1,04	0,87
21036200	63 P 20 R Quadr. Cermet Trimmer liegend 20R		1,16	1,04	0,87
21036201	63 P 200 R Quadr. Cermet Trimmer liegend 200R		1,16	1,04	0,87
21036203	63 P 20 K Quadr. Cermet Trimmer liegend 20K		1,16	1,04	0,87
21036500	63 P 50 R Quadr. Cermet Trimmer liegend 50R		1,16	1,04	0,87
21036501	63 P 500 R Quadr. Cermet Trimmer liegend 500R		1,16	1,04	0,87
21036502	63 P 5 K Quadr. Cermet Trimmer liegend 5,0K		1,16	1,04	0,87
21036503	63 P 50 K Quadr. Cermet Trimmer liegend 50K		1,16	1,04	0,87
21036504	63 P 500 K Quadr. Cermet Trimmer liegend 500K		1,16	1,04	0,87

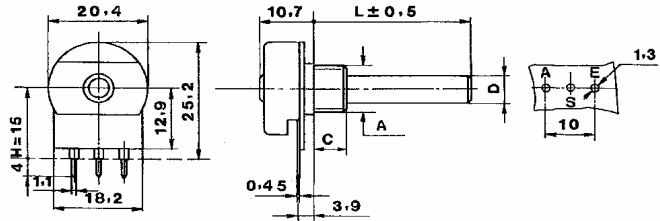
Drehpotentiometer mit Achse

Type	P ₄₀ [W]	Toleranz [%]	Widerstands- änderung	Widerstands- kennzeichnung	V max [V]	Drehwinkel [°]	Stereo/ Mono	Achse
CIP 20 C-KS LIN	0,4	+/-20	linear	A	500	300	Mono	6mm Kunststoff
CIP 20 C-KS LOG	0,2	+/-20	logarithmisch	B	500	300	Mono	6mm Kunststoff
CIP 20 C-KS-IL LIN	0,4	+/-20	linear	A	500	300	Mono	6mm mit Schalter
CIP 20 C-KS-IL LOG	0,2	+/-20	logarithmisch	B	500	300	Mono	6mm mit Schalter
CIJP 20 C-KS LIN	0,4	+/-20	linear	A	500	300	Stereo	6mm Kunststoff
CIJP 20 C-KS LOG	0,2	+/-20	logarithmisch	B	500	300	Stereo	6mm Kunststoff
PC 16 ML	0,25	+/-20	linear	A	500	280	Mono	6mm staubdicht
CIP 16 C-KS LIN	0,25	+/-20	linear	A	350	270	Mono	4mm
CIP 16 C-KS LOG	0,12	+/-20	logarithmisch	B	350	270	Mono	4mm
CIJP 16 C-KS LIN	0,25	+/-20	linear	A	350	270	Stereo	4mm
CIJP 16 C-KS LOG	0,12	+/-20	logarithmisch	B	350	270	Stereo	4mm
VRB	0,2	o.A.	linear	B	200	300		6mm 18Zahn
VRA	0,1	o.A.	logarithmisch	A	150	300		6mm 18Zahn
PD 5 W	4	+/-10	linear	A	500	280	Mono	6mm Metall
PD 10 W	10	o.A.	linear	A	500	250	Mono	6mm Metall
PD 12 W	12	o.A.	linear	A	500	290	Mono	6mm Metall
PD 25 W	25	o.A.	linear	A	500	290	Mono	6mm Metall
PD 30 W	30	o.A.	linear	A	500	270	Mono	6mm Metall

Status A = Auslauftype - zurzeit noch lagernd

Status B = keine Lagerware (kann aber lagernd sein)

Poti Mono lin 6mm-Achse

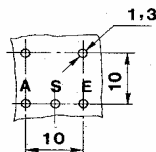
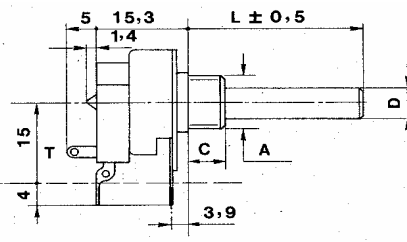
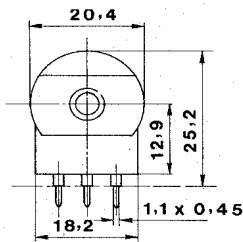


Artikelnr.	Artikelbezeichnung	Status	Stückpreis in EUR inkl. 20% MWSt.		
			ab 1 Stk.	ab 10 Stk.	ab 25 Stk.
21100101	CIP 20 C-KS LIN 100 R Poti 20/6 mono lin 100R		1,35	1,22	1,01
21100102	CIP 20 C-KS LIN 1 K Poti 20/6 mono lin 1,0K		1,35	1,22	1,01
21100103	CIP 20 C-KS LIN 10 K Poti 20/6 mono lin 10K		1,35	1,22	1,01
21100104	CIP 20 C-KS LIN 100 K Poti 20/6 mono lin 100K		1,35	1,22	1,01
21100105	CIP 20 C-KS LIN 1 M Poti 20/6 mono lin 1,0M		1,35	1,22	1,01
21100221	CIP 20 C-KS LIN 220 R Poti 20/6 mono lin 220R		1,35	1,22	1,01
21100222	CIP 20 C-KS LIN 2,2 K Poti 20/6 mono lin 2,2K		1,35	1,22	1,01
21100223	CIP 20 C-KS LIN 22 K Poti 20/6 mono lin 22K		1,35	1,22	1,01
21100224	CIP 20 C-KS LIN 220 K Poti 20/6 mono lin 220K		1,35	1,22	1,01
21100225	CIP 20 C-KS LIN 2,2 M Poti 20/6 mono lin 2,2M		1,35	1,22	1,01
21100471	CIP 20 C-KS LIN 470 R Poti 20/6 mono lin 470R		1,35	1,22	1,01
21100472	CIP 20 C-KS LIN 4,7 K Poti 20/6 mono lin 4,7K		1,35	1,22	1,01
21100473	CIP 20 C-KS LIN 47 K Poti 20/6 mono lin 47K		1,35	1,22	1,01
21100474	CIP 20 C-KS LIN 470 K Poti 20/6 mono lin 470K		1,35	1,22	1,01
21100475	CIP 20 C-KS LIN 4,7 M Poti 20/6 mono lin 4,7M		1,35	1,22	1,01

Poti Mono log 6mm-Achse

Artikelnr.	Artikelbezeichnung	Status	Stückpreis in EUR inkl. 20% MWSt.		
			ab 1 Stk.	ab 10 Stk.	ab 25 Stk.
21102102	CIP 20 C-KS LOG 1 K Poti 20/6 mono log 1,0K		1,35	1,22	1,01
21102103	CIP 20 C-KS LOG 10 K Poti 20/6 mono log 10K		1,35	1,22	1,01
21102104	CIP 20 C-KS LOG 100 K Poti 20/6 mono log 100K		1,35	1,22	1,01
21102105	CIP 20 C-KS LOG 1 M Poti 20/6 mono log 1,0M		1,35	1,22	1,01
21102222	CIP 20 C-KS LOG 2,2 K Poti 20/6 mono log 2,2K		1,35	1,22	1,01
21102223	CIP 20 C-KS LOG 22 K Poti 20/6 mono log 22K		1,35	1,22	1,01
21102224	CIP 20 C-KS LOG 220 K Poti 20/6 mono log 220K		1,35	1,22	1,01
21102225	CIP 20 C-KS LOG 2,2 M Poti 20/6 mono log 2,2M		1,35	1,22	1,01
21102472	CIP 20 C-KS LOG 4,7 K Poti 20/6 mono log 4,7K		1,35	1,22	1,01
21102473	CIP 20 C-KS LOG 47 K Poti 20/6 mono log 47K		1,35	1,22	1,01
21102474	CIP 20 C-KS LOG 470 K Poti 20/6 mono log 470K		1,35	1,22	1,01

Poti Mono lin 6mm-Achse mit Schalter



Artikelnr.	Artikelbezeichnung	Status	Stückpreis in EUR inkl. 20% MWSt.		
			ab 1 Stk.	ab 10 Stk.	ab 25 Stk.
21104101	CIP 20 C-KS-IL LIN 100 R Poti 20/6 mono lin Schalter		4,75	4,28	3,80
21104102	CIP 20 C-KS-IL LIN 1 K Poti 20/6 mono lin Schalter		2,55	2,30	2,04
21104103	CIP 20 C-KS-IL LIN 10 K Poti 20/6 mono lin Schalter		2,55	2,30	2,04
21104104	CIP 20 C-KS-IL LIN 100 K Poti 20/6 mono lin Schalter		2,55	2,30	2,04
21104105	CIP 20 C-KS-IL LIN 1 M Poti 20/6 mono lin Schalter		2,55	2,30	2,04
21104221	CIP 20 C-KS-IL LIN 220 R Poti 20/6 mono lin Schalter		4,75	4,28	3,80
21104222	CIP 20 C-KS-IL LIN 2,2 K Poti 20/6 mono lin Schalter		4,75	4,28	3,80
21104223	CIP 20 C-KS-IL LIN 22 K Poti 20/6 mono lin Schalter		4,75	4,28	3,80
21104224	CIP 20 C-KS-IL LIN 220 K Poti 20/6 mono lin Schalter		2,55	2,30	2,04
21104471	CIP 20 C-KS-IL LIN 470 R Poti 20/6 mono lin Schalter		2,55	2,30	2,04
21104472	CIP 20 C-KS-IL LIN 4,7 K Poti 20/6 mono lin Schalter		4,75	4,28	3,80
21104473	CIP 20 C-KS-IL LIN 47 K Poti 20/6 mono lin Schalter		2,55	2,30	2,04
21104474	CIP 20 C-KS-IL LIN 470 K Poti 20/6 mono lin Schalter		2,55	2,30	2,04
21104475	CIP 20 C-KS-IL LIN 4,7 M Poti 20/6 mono lin Schalter		2,55	2,30	2,04

Status A = Auslauftype - zurzeit noch lagernd

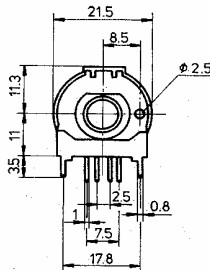
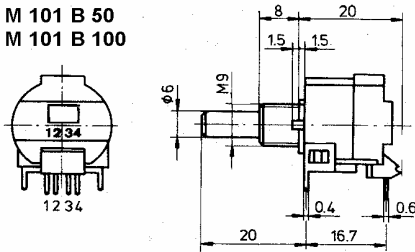
Status B = keine Lagerware (kann aber lagernd sein)

Poti Mono log 6mm-Achse mit Schalter			Stückpreis in EUR inkl. 20% MWSt.		
Artikelnr.	Artikelbezeichnung	Status	ab 1 Stk.	ab 10 Stk.	ab 25 Stk.
21106102	CIP 20 C-KS-IL LOG 1 K Poti 20/6 mono log Schalter		4,75	4,28	3,80
21106103	CIP 20 C-KS-IL LOG 10 K Poti 20/6 mono log Schalter		4,75	4,28	3,80
21106104	CIP 20 C-KS-IL LOG 100 K Poti 20/6 mono log Schalter		4,75	4,28	3,80
21106222	CIP 20 C-KS-IL LOG 2,2 K Poti 20/6 mono log Schalter		4,75	4,28	3,80
21106223	CIP 20 C-KS-IL LOG 22 K Poti 20/6 mono log Schalter		4,75	4,28	3,80
21106224	CIP 20 C-KS-IL LOG 220 K Poti 20/6 mono log Schalter		4,75	4,28	3,80
21106472	CIP 20 C-KS-IL LOG 4,7 K Poti 20/6 mono log Schalter		4,75	4,28	3,80
21106473	CIP 20 C-KS-IL LOG 47 K Poti 20/6 mono log Schalter		4,75	4,28	3,80
21106474	CIP 20 C-KS-IL LOG 470 K Poti 20/6 mono log Schalter		2,55	2,30	2,04

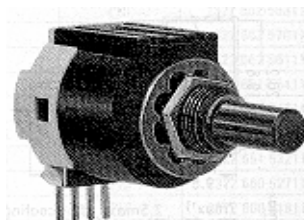
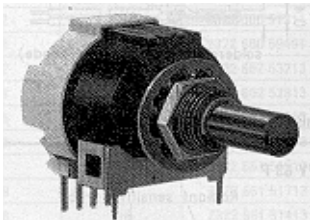
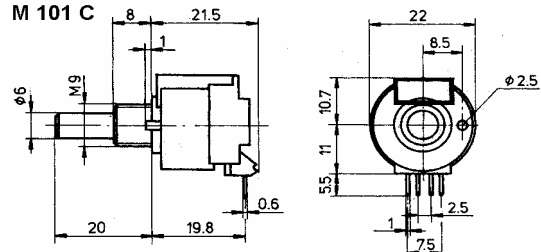
Poti Sonderformen			Stückpreis in EUR inkl. 20% MWSt.		
Artikelnr.	Artikelbezeichnung	Status	ab 1 Stk.	ab 10 Stk.	ab 25 Stk.
21109000	SE 17 S 5 K	A	1,50	1,35	1,20
21109004	SE 17 S 5 K	A	1,50	1,35	1,20
21109006	SE 17 S 10 K	A	1,50	1,35	1,20
21109008	SE 16 S 5 K	A	0,90	0,81	0,72
21109014	SE 16 S 10 K	A	1,20	1,08	0,96

Drehimpulsgeber 6mm-Achse

M 101 B 50
M 101 B 100



M 101 C



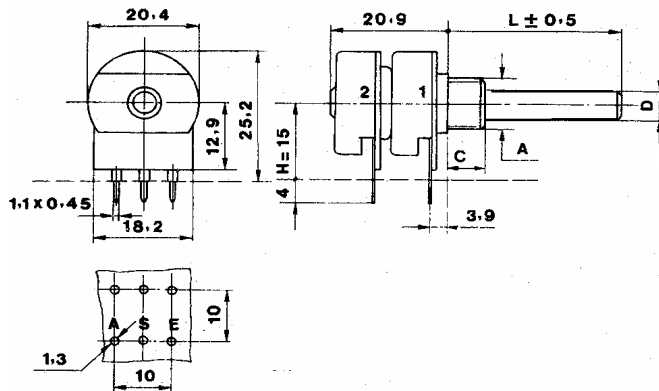
			Stückpreis in EUR inkl. 20% MWSt.		
Artikelnr.	Artikelbezeichnung	Status	ab 1 Stk.	ab 10 Stk.	ab 25 Stk.
21109100	M 101 B 50	A	48,55	43,70	38,84
21109104	M 101 C	A	48,55	43,70	38,84

Drehimpulsgeber			Stückpreis in EUR inkl. 20% MWSt.		
Artikelnr.	Artikelbezeichnung	Status	ab 1 Stk.	ab 10 Stk.	ab 25 Stk.
21109110	Drehimpulsgeber 427 02 0101, 30 Impulse		28,95	26,06	23,16

Status A = Auslauftype - zurzeit noch lagernd

Status B = keine Lagerware (kann aber lagernd sein)

Poti Stereo lin 6mm-Achse



Artikelnr.	Artikelbezeichnung	Status	Stückpreis in EUR inkl. 20% MWSt.		
			ab 1 Stk.	ab 10 Stk.	ab 25 Stk.
21110101	CIJP 20 C-KS LIN 100 R Poti 20/6 stereo lin 100R		5,75	5,18	4,60
21110102	CIJP 20 C-KS LIN 1 K Poti 20/6 stereo lin 1,0K		5,75	5,18	4,60
21110103	CIJP 20 C-KS LIN 10 K Poti 20/6 stereo lin 10K		3,25	2,93	2,60
21110104	CIJP 20 C-KS LIN 100 K Poti 20/6 stereo lin 100K		3,25	2,93	2,60
21110105	CIJP 20 C-KS LIN 1 M Poti 20/6 stereo lin 1,0M		5,75	5,18	4,60
21110221	CIJP 20 C-KS LIN 220 R Poti 20/6 stereo lin 220R		5,75	5,18	4,60
21110222	CIJP 20 C-KS LIN 2,2 K Poti 20/6 stereo lin 2,2K		5,75	5,18	4,60
21110223	CIJP 20 C-KS LIN 22 K Poti 20/6 stereo lin 22K		5,75	5,18	4,60
21110224	CIJP 20 C-KS LIN 220 K Poti 20/6 stereo lin 220K		5,75	5,18	4,60
21110225	CIJP 20 C-KS LIN 2,2 M Poti 20/6 stereo lin 2,2M		3,25	2,93	2,60
21110471	CIJP 20 C-KS LIN 470 R Poti 20/6 stereo lin 470R		3,25	2,93	2,60
21110472	CIJP 20 C-KS LIN 4,7 K Poti 20/6 stereo lin 4,7K		3,25	2,93	2,60
21110473	CIJP 20 C-KS LIN 47 K Poti 20/6 stereo lin 47K		5,75	5,18	4,60
21110474	CIJP 20 C-KS LIN 470 K Poti 20/6 stereo lin 470K		5,75	5,18	4,60
21110475	CIJP 20 C-KS LIN 4,7 M Poti 20/6 stereo lin 4,7M		3,25	2,93	2,60

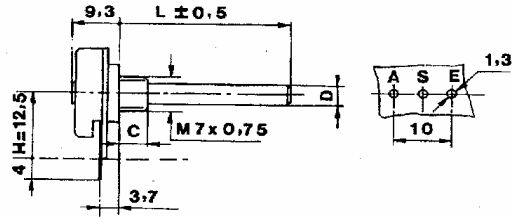
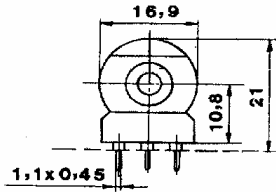
Poti Stereo lin 6mm-Achse		Status	Stückpreis in EUR inkl. 20% MWSt.		
Artikelnr.	Artikelbezeichnung		ab 1 Stk.	ab 10 Stk.	ab 25 Stk.
21112102	CIJP 20 C-KS LOG 1 K Poti 20/6 stereo log 1,0K		5,75	5,18	4,60
21112103	CIJP 20 C-KS LOG 10 K Poti 20/6 stereo log 10K		3,25	2,93	2,60
21112104	CIJP 20 C-KS LOG 100 K Poti 20/6 stereo log 100K		3,25	2,93	2,60
21112105	CIJP 20 C-KS LOG 1 M Poti 20/6 stereo log 1,0M		5,75	5,18	4,60
21112222	CIJP 20 C-KS LOG 2,2 K Poti 20/6 stereo log 2,2K		5,75	5,18	4,60
21112223	CIJP 20 C-KS LOG 22 K Poti 20/6 stereo log 22K		3,25	2,93	2,60
21112224	CIJP 20 C-KS LOG 220 K Poti 20/6 stereo log 220K		3,25	2,93	2,60
21112472	CIJP 20 C-KS LOG 4,7 K Poti 20/6 stereo log 4,7K		5,75	5,18	4,60
21112473	CIJP 20 C-KS LOG 47 K Poti 20/6 stereo log 47K		3,25	2,93	2,60
21112474	CIJP 20 C-KS LOG 470 K Poti 20/6 stereo log 470K		5,75	5,18	4,60

Sechskantmutter M10		Status	Stückpreis in EUR inkl. 20% MWSt.		
Artikelnr.	Artikelbezeichnung		ab 1 Stk.	ab 10 Stk.	ab 25 Stk.
21112999	CIP - CIJP 20 Sechskantmutter M10		0,10	0,09	0,08

Status A = Auslauftype - zurzeit noch lagernd

Status B = keine Lagerware (kann aber lagernd sein)

Poti Mono lin 4mm-Achse

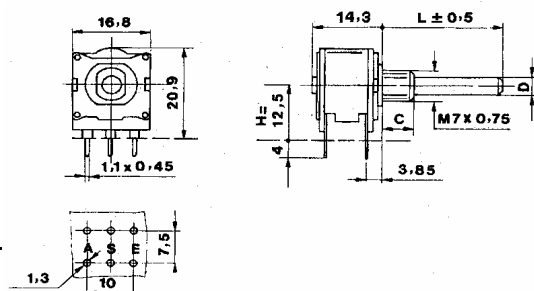


Artikelnr.	Artikelbezeichnung	Status	Stückpreis in EUR inkl. 20% MWSt.		
			ab 1 Stk.	ab 10 Stk.	ab 25 Stk.
21120101	CIP 160 C-KS LIN 100 R Poti 16/4 mono lin 100R		1,45	1,31	1,16
21120102	CIP 160 C-KS LIN 1 K Poti 16/4 mono lin 1,0K		1,45	1,31	1,16
21120103	CIP 160 C-KS LIN 10 K Poti 16/4 mono lin 10K		1,45	1,31	1,16
21120104	CIP 160 C-KS LIN 100 K Poti 16/4 mono lin 100K		1,45	1,31	1,16
21120105	CIP 160 C-KS LIN 1 M Poti 16/4 mono lin 1,0M		1,45	1,31	1,16
21120221	CIP 160 C-KS LIN 220 R Poti 16/4 mono lin 220R		1,45	1,31	1,16
21120222	CIP 160 C-KS LIN 2,2 K Poti 16/4 mono lin 2,2K		1,45	1,31	1,16
21120223	CIP 160 C-KS LIN 22 K Poti 16/4 mono lin 22K		1,45	1,31	1,16
21120224	CIP 160 C-KS LIN 220 K Poti 16/4 mono lin 220K		1,45	1,31	1,16
21120225	CIP 160 C-KS LIN 2,2 M Poti 16/4 mono lin 2,2M		1,45	1,31	1,16
21120471	CIP 160 C-KS LIN 470 R Poti 16/4 mono lin 470R		1,45	1,31	1,16
21120472	CIP 160 C-KS LIN 4,7 K Poti 16/4 mono lin 4,7K		1,45	1,31	1,16
21120473	CIP 160 C-KS LIN 47 K Poti 16/4 mono lin 47K		1,45	1,31	1,16
21120474	CIP 160 C-KS LIN 470 K Poti 16/4 mono lin 470K		1,45	1,31	1,16
21120475	CIP 160 C-KS LIN 4,7 M Poti 16/4 mono lin 4,7M		1,45	1,31	1,16

Poti Mono log 4mm-Achse

Artikelnr.	Artikelbezeichnung	Status	Stückpreis in EUR inkl. 20% MWSt.		
			ab 1 Stk.	ab 10 Stk.	ab 25 Stk.
21122102	CIP 160 C-KS LOG 1 K Poti 16/4 mono log 1,0K		1,45	1,31	1,16
21122103	CIP 160 C-KS LOG 10 K Poti 16/4 mono log 10K		1,45	1,31	1,16
21122104	CIP 160 C-KS LOG 100 K Poti 16/4 mono log 100K		1,45	1,31	1,16
21122105	CIP 160 C-KS LOG 1 M Poti 16/4 mono log 1,0M		1,45	1,31	1,16
21122222	CIP 160 C-KS LOG 2,2 K Poti 16/4 mono log 2,2K		1,45	1,31	1,16
21122223	CIP 160 C-KS LOG 22 K Poti 16/4 mono log 22K		1,45	1,31	1,16
21122224	CIP 160 C-KS LOG 220 K Poti 16/4 mono log 220K		1,45	1,31	1,16
21122225	CIP 160 C-KS LOG 2,2 M Poti 16/4 mono log 2,2M		2,65	2,39	2,12
21122472	CIP 160 C-KS LOG 4,7 K Poti 16/4 mono log 4,7K		1,45	1,31	1,16
21122473	CIP 160 C-KS LOG 47 K Poti 16/4 mono log 47K		1,45	1,31	1,16
21122474	CIP 160 C-KS LOG 470 K Poti 16/4 mono log 470K		2,65	2,39	2,12
21122475	CIP 160 C-KS LOG 4,7 M Poti 16/4 mono log 4,7M		2,65	2,39	2,12

Poti Stereo lin 4mm-Achse



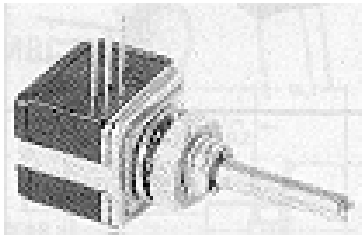
Artikelnr.	Artikelbezeichnung	Status	Stückpreis in EUR inkl. 20% MWSt.		
			ab 1 Stk.	ab 10 Stk.	ab 25 Stk.
21124101	CIJP 160 C-KS LIN 100 R Poti 16/4 stereo lin 100R		3,35	3,02	2,68
21124102	CIJP 160 C-KS LIN 1 K Poti 16/4 stereo lin 1,0K		3,35	3,02	2,68
21124103	CIJP 160 C-KS LIN 10 K Poti 16/4 stereo lin 10K		3,35	3,02	2,68
21124104	CIJP 160 C-KS LIN 100 K Poti 16/4 stereo lin 100K		3,35	3,02	2,68
21124105	CIJP 160 C-KS LIN 1 M Poti 16/4 stereo lin 1,0M		3,35	3,02	2,68
21124221	CIJP 160 C-KS LIN 220 R Poti 16/4 stereo lin 220R		3,35	3,02	2,68
21124222	CIJP 160 C-KS LIN 2,2 K Poti 16/4 stereo lin 2,2K		3,35	3,02	2,68
21124223	CIJP 160 C-KS LIN 22 K Poti 16/4 stereo lin 22K		5,95	5,36	4,76
21124224	CIJP 160 C-KS LIN 220 K Poti 16/4 stereo lin 220K		5,95	5,36	4,76
21124225	CIJP 160 C-KS LIN 2,2 M Poti 16/4 stereo lin 2,2K		3,35	3,02	2,68
21124471	CIJP 160 C-KS LIN 470 R Poti 16/4 stereo lin 470R		3,35	3,02	2,68
21124472	CIJP 160 C-KS LIN 4,7 K Poti 16/4 stereo lin 4,7K		3,35	3,02	2,68
21124473	CIJP 160 C-KS LIN 47 K Poti 16/4 stereo lin 47K		3,35	3,02	2,68
21124474	CIJP 160 C-KS LIN 470 K Poti 16/4 stereo lin 470K		3,35	3,02	2,68
21124475	CIJP 160 C-KS LIN 4,7 M Poti 16/4 stereo lin 4,7M		3,35	3,02	2,68

Status A = Auslauftype - zurzeit noch lagernd

Status B = keine Lagerware (kann aber lagernd sein)

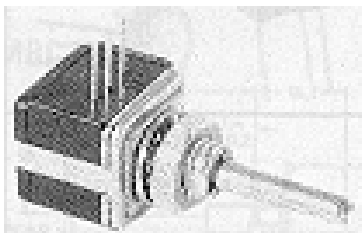
Poti Stereo log 4mm-Achse		Stückpreis in EUR inkl. 20% MWSt.			
Artikelnr.	Artikelbezeichnung	Status	ab 1 Stk.	ab 10 Stk.	ab 25 Stk.
21126102	CIJP 160 C-KS LOG 1 K Poti 16/4 stereo log 1,0K		3,35	3,02	2,68
21126103	CIJP 160 C-KS LOG 10 K Poti 16/4 stereo log 10K		5,95	5,36	4,76
21126104	CIJP 160 C-KS LOG 100 K Poti 16/4 stereo log 100K		3,35	3,02	2,68
21126105	CIJP 160 C-KS LOG 1 M Poti 16/4 stereo log 1,0M		3,35	3,02	2,68
21126222	CIJP 160 C-KS LOG 2,2 K Poti 16/4 stereo log 2,2K		3,35	3,02	2,68
21126223	CIJP 160 C-KS LOG 22 K Poti 16/4 stereo log 22K		5,95	5,36	4,76
21126224	CIJP 160 C-KS LOG 220 K Poti 16/4 stereo log 220K		3,35	3,02	2,68
21126472	CIJP 160 C-KS LOG 4,7 K Poti 16/4 stereo log 4,7K		3,35	3,02	2,68
21126473	CIJP 160 C-KS LOG 47 K Poti 16/4 stereo log 47K		3,35	3,02	2,68
21126474	CIJP 160 C-KS LOG 470 K Poti 16/4 stereo log 470K		3,35	3,02	2,68

Präzisionspotentiometer 1W 6,35mm-Achse



		Stückpreis in EUR inkl. 20% MWSt.			
Artikelnr.	Artikelbezeichnung	Status	ab 1 Stk.	ab 10 Stk.	ab 25 Stk.
21128101	149/6,35 MM 100 R Präzisionspotentiometer 1W Cermet		8,95	8,06	7,61
21128102	149/6,35 MM 1 K Präzisionspotentiometer 1W Cermet		8,95	8,06	7,61
21128103	149/6,35 MM 10 K Präzisionspotentiometer 1W Cermet		8,95	8,06	7,61
21128104	149/6,35 MM 100 K Präzisionspotentiometer 1W Cermet		8,95	8,06	7,61
21128251	149/6,35 MM 250 R Präzisionspotentiometer 1W Cermet		8,95	8,06	7,61
21128252	149/6,35 MM 2,5 K Präzisionspotentiometer 1W Cermet		8,95	8,06	7,61
21128253	149/6,3 MM 25 K Präzisionspotentiometer 1W Cermet		8,95	8,06	7,61
21128254	149/6,3 MM 250 K Präzisionspotentiometer 1W Cermet		8,95	8,06	7,61
21128501	149/6,3 MM 500 R Präzisionspotentiometer 1W Cermet		8,95	8,06	7,61
21128502	149/6,3 MM 5 K Präzisionspotentiometer 1W Cermet		8,95	8,06	7,61
21128503	149/6,3 MM 50 K Präzisionspotentiometer 1W Cermet		8,95	8,06	7,61

Präzisionspotentiometer 1W 3,17mm-Achse

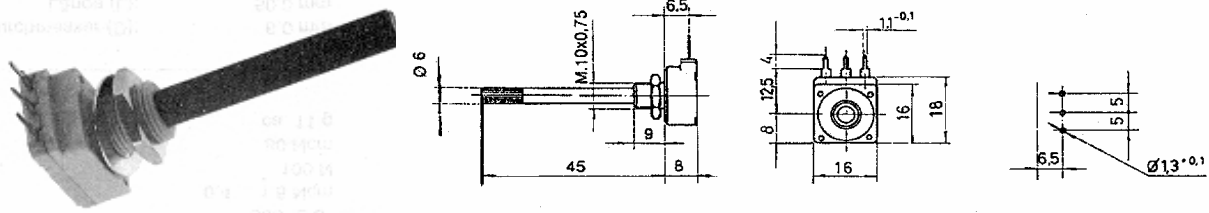


		Stückpreis in EUR inkl. 20% MWSt.			
Artikelnr.	Artikelbezeichnung	Status	ab 1 Stk.	ab 10 Stk.	ab 25 Stk.
21129102	149/3,17 MM 1 K Präzisionspotentiometer 1W Cermet	A	7,85	7,07	6,67

Status A = Auslauftype - zurzeit noch lagernd

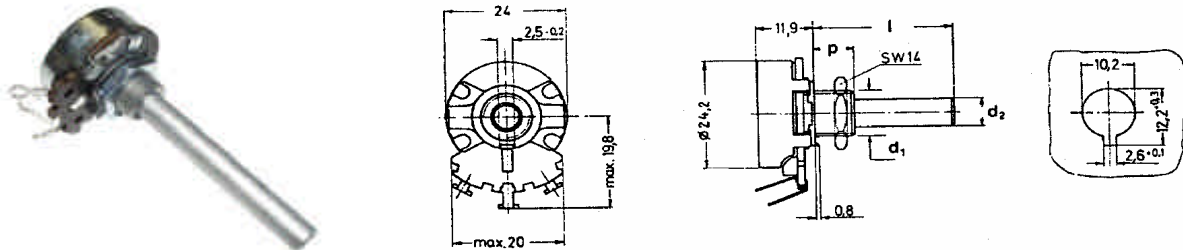
Status B = keine Lagerware (kann aber lagernd sein)

Poti Mono lin 6mm-Achse Piher



Artikelnr.	Artikelbezeichnung	Status	Stückpreis in EUR inkl. 20% MWSt.		
			ab 1 Stk.	ab 10 Stk.	ab 25 Stk.
21130101	PC 16 MLE 100 Poti 16/6 Piher mono lin 100R		1,35	1,22	1,01
21130102	PC 16 MLK 001 Poti 16/6 Piher mono lin 1,0K		1,35	1,22	1,01
21130103	PC 16 MLK 010 Poti 16/6 Piher mono lin 10K		1,35	1,22	1,01
21130104	PC 16 MLK 100 Poti 16/6 Piher mono lin 100K		1,35	1,22	1,01
21130105	PC 16 MLM 001 Poti 16/6 Piher mono lin 1,0M		1,35	1,22	1,01
21130251	PC 16 MLE 250 Poti 16/6 Piher mono lin 250R		1,35	1,22	1,01
21130252	PC 16 MLK 002,5 Poti 16/6 Piher mono lin 2,5K		1,35	1,22	1,01
21130253	PC 16 MLK 025 Poti 16/6 Piher mono lin 25K		1,35	1,22	1,01
21130254	PC 16 MLK 250 Poti 16/6 Piher mono lin 250K		1,35	1,22	1,01
21130501	PC 16 MLE 500 Poti 16/6 Piher mono lin 500R		1,35	1,22	1,01
21130502	PC 16 MLK 005 Poti 16/6 Piher mono lin 5,0K		1,35	1,22	1,01
21130503	PC 16 MLK 050 Poti 16/6 Piher mono lin 50K		1,35	1,22	1,01
21130504	PC 16 MLK 500 Poti 16/6 Piher mono lin 500K		1,35	1,22	1,01

Leistungspotentiometer 4W 6mm-Achse



Artikelnr.	Artikelbezeichnung	Status	Stückpreis in EUR inkl. 20% MWSt.		
			ab 1 Stk.	ab 10 Stk.	ab 25 Stk.
21140100	PD 5 W E 010 4W-Drahtpoti 10R		3,95	3,56	2,96
21140101	PD 5 W E 100 4W-Drahtpoti 100R		3,95	3,56	2,96
21140102	PD 5 W K 001 4W-Drahtpoti 1,0K		3,95	3,56	2,96
21140103	PD 5 W K 010 4W-Drahtpoti 10K		3,95	3,56	2,96
21140220	PD 5 W E 022 4W-Drahtpoti 22R		3,95	3,56	2,96
21140221	PD 5 W E 220 4W-Drahtpoti 220R		3,95	3,56	2,96
21140222	PD 5 W K 002,2 4W-Drahtpoti 2,2K		3,95	3,56	2,96
21140223	PD 5 W K 022 4W-Drahtpoti 22K		3,95	3,56	2,96
21140470	PD 5 W E 047 4W-Drahtpoti 47R		3,95	3,56	2,96
21140471	PD 5 W E 470 4W-Drahtpoti 470R		3,95	3,56	2,96
21140472	PD 5 W K 004,7 4W-Drahtpoti 4,7K		3,95	3,56	2,96

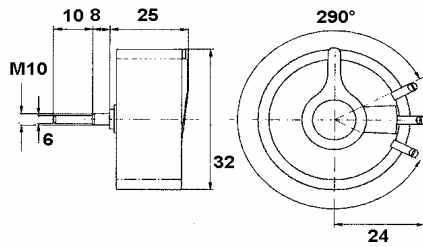
Leistungspot. 10W 6mm-Achse

Artikelnr.	Artikelbezeichnung	Status	Stückpreis in EUR inkl. 20% MWSt.		
			ab 1 Stk.	ab 5 Stk.	ab 10 Stk.
21141100	PD 10 W E 010 10W-Drahtpoti 10R	B	29,95	26,96	25,46
21141101	PD 10 W E 100 10W-Drahtpoti 100R	B	29,95	26,96	25,46
21141102	PD 10 W K 001 10W-Drahtpoti 1,0K	B	29,95	26,96	25,46
21141220	PD 10 W E 022 10W-Drahtpoti 22R	B	29,95	26,96	25,46
21141221	PD 10 W E 220 10W-Drahtpoti 220R	B	29,95	26,96	25,46
21141222	PD 10 W K 002,2 10W-Drahtpoti 2,2K	B	29,95	26,96	25,46
21141470	PD 10 W E 047 10W-Drahtpoti 47R	B	29,95	26,96	25,46
21141471	PD 10 W E 470 10W-Drahtpoti 470R	B	29,95	26,96	25,46
21141472	PD 10 W K 002,2 10W-Drahtpoti 4,7K	B	29,95	26,96	25,46

Status A = Auslauftype - zurzeit noch lagernd

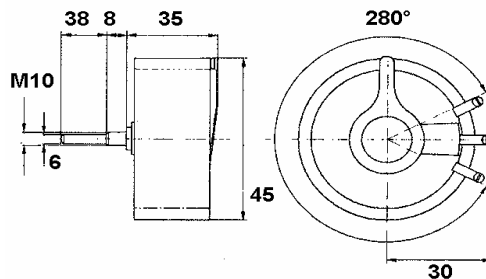
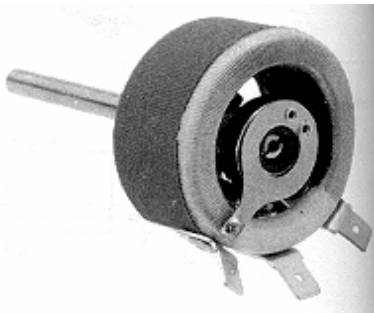
Status B = keine Lagerware (kann aber lagernd sein)

Leistungspotentiometer 12W 6mm-Achse



Artikelnr.	Artikelbezeichnung	Status	Stückpreis in EUR inkl. 20% MWSt.		
			ab 1 Stk.	ab 5 Stk.	ab 10 Stk.
21142101	PD 12 W E 100 12W-Drahtpoti 100R	A	18,95	17,06	16,11
21142102	PD 12 W K 001	A	18,74	16,87	15,93

Leistungspotentiometer 30W 6mm-Achse



Artikelnr.	Artikelbezeichnung	Status	Stückpreis in EUR inkl. 20% MWSt.		
			ab 1 Stk.	ab 5 Stk.	ab 10 Stk.
21145100	PD 30 W E 010 30W-Drahtpoti 10R	B	35,95	32,36	30,56
21145101	PD 30 W E 100 30W-Drahtpoti 100R	B	35,95	32,36	30,56
21145102	PD 30 W K 001 30W-Drahtpoti 1,0K		35,95	32,36	30,56
21145103	PD 30 W K 010 30W-Drahtpoti 10K		35,95	32,36	30,56
21145220	PD 30 W E 022 30W-Drahtpoti 22R	B	35,95	32,36	30,56
21145330	PD 30 W E 033 30W-Drahtpoti 33R	A	35,95	32,36	30,56
21145221	PD 30 W E 220 30W-Drahtpoti 220R	B	35,95	32,36	30,56
21145222	PD 30 W K 002,2 30W-Drahtpoti 2,2K	B	35,95	32,36	30,56
21145470	PD 30 W E 047 30W-Drahtpoti 47R	B	35,95	32,36	30,56
21145471	PD 30 W E 470 30W-Drahtpoti 470R	B	35,95	32,36	30,56
21145472	PD 30 W K 004,7 30W-Drahtpoti 4,7K	B	35,95	32,36	30,56

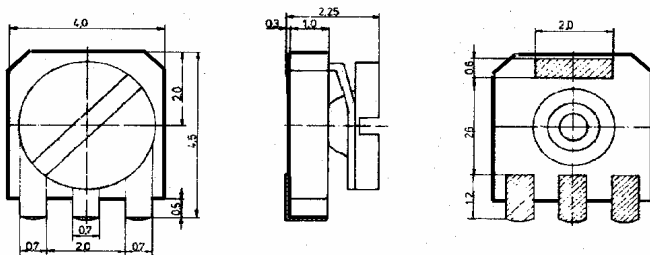
--	--	--	--	--	--

Status A = Auslauftype - zurzeit noch lagernd

Status B = keine Lagerware (kann aber lagernd sein)

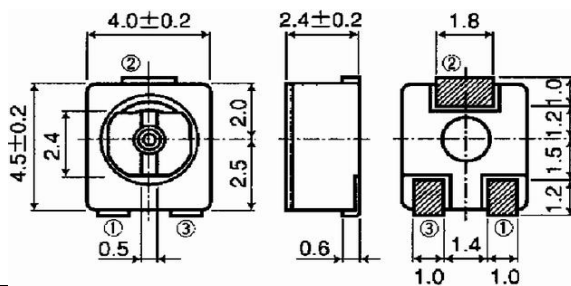
Schiebepotentiometer stereo log		Status	Stückpreis in EUR inkl. 20% MWSt.		
			ab 1 Stk.	ab 10 Stk.	ab 25 Stk.
21166102	CIPGST 2,58 S LOG 1 K Schiebepotentiometer stereo		6,95	6,26	5,21
21166103	CIPGST 2,58 S LOG 10 K Schiebepotentiometer stereo		6,95	6,26	5,21
21166104	CIPGST 2,58 S LOG 100 K Schiebepotentiometer stereo		5,95	5,36	4,46
21166105	CIPGST 2,58 S LOG 1 M Schiebepotentiometer stereo		5,95	5,36	4,46
21166222	CIPGST 2,58 S LOG 2,2 K Schiebepotentiometer stereo		5,95	5,36	4,46
21166223	CIPGST 2,58 S LOG 22 K Schiebepotentiometer stereo		6,95	6,26	5,21
21166224	CIPGST 2,58 S LOG 220 K Schiebepotentiometer stereo	A	5,95	5,36	4,46
21166472	CIPGST 2,58 S LOG 4,7 K Schiebepotentiometer stereo		6,95	6,26	5,21
21166473	CIPGST 2,58 S LOG 47 K Schiebepotentiometer stereo		6,95	6,26	5,21
21166474	CIPGST 2,58 S LOG 470 K Schiebepotentiometer stereo		6,95	6,26	5,21

SMD-Potentiometer 4312



		Status	Stückpreis in EUR inkl. 20% MWSt.		
			ab 1 Stk.	ab 10 Stk.	ab 25 Stk.
21190101	4312-SMD 100 R Trimmer 0,2 Watt		0,65	0,59	0,49
21190102	4312-SMD 1,0 K Trimmer 0,2 Watt	A	0,65	0,59	0,49
21190103	4312-SMD 10 K Trimmer 0,2 Watt		0,65	0,59	0,49
21190104	4312-SMD 100 K Trimmer 0,2 Watt		0,65	0,59	0,49
21190222	4312-SMD 2,2 K Trimmer 0,2 Watt		0,65	0,59	0,49
21190223	4312-SMD 22 K Trimmer 0,2 Watt		0,65	0,59	0,49
21190224	4312-SMD 220 K Trimmer 0,2 Watt	A	0,65	0,59	0,49
21190471	4312-SMD 470 R Trimmer 0,2 Watt	A	0,65	0,59	0,49
21190472	4312-SMD 4,7 K Trimmer 0,2 Watt		0,65	0,59	0,49
21190473	4312-SMD 47 K Trimmer 0,2 Watt		0,65	0,59	0,49
21190474	4312-SMD 470 K Trimmer 0,2 Watt		0,65	0,59	0,49

SMD-Potentiometer 4315



		Status	Stückpreis in EUR inkl. 20% MWSt.		
			ab 1 Stk.	ab 10 Stk.	ab 25 Stk.
21191471	4315-SMD 470 R Trimmer 0,1 Watt		1,25	1,13	0,94

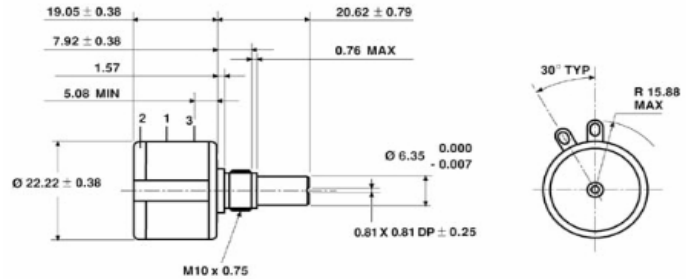
Status A = Auslauftype - zurzeit noch lagernd

Status B = keine Lagerware (kann aber lagernd sein)

10 Gang Potentiometer

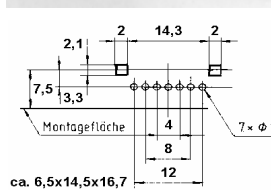
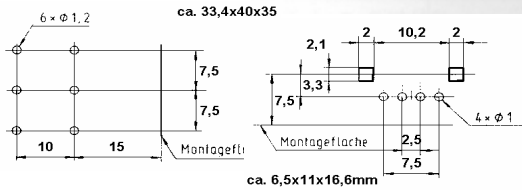
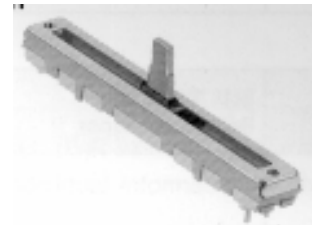
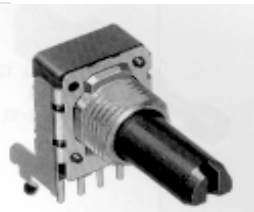
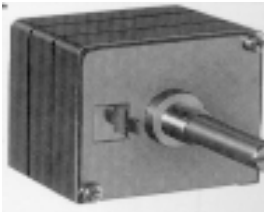
10 Gang Poti, Achse Ø6,35mm

P (70°): 2 Watt; +/-5%; -55...+125°C



Artikelnr.	Artikelbezeichnung	Status	Stückpreis in EUR inkl. 20% MWSt.		
			ab 1 Stk.	ab 5 Stk.	ab 10 Stk.
21200101	534 100 R 10 Gang Poti, Achse Ø6,35mm		10,95	9,86	8,76
21200102	534 1,0 K 10 Gang Poti, Achse Ø6,35mm		10,95	9,86	8,76
21200103	534 10 K 10 Gang Poti, Achse Ø6,35mm		10,95	9,86	8,76
21200104	534 100 K 10 Gang Poti, Achse Ø6,35mm		17,65	15,89	14,12
21200202	534 2,0 K 10 Gang Poti, Achse Ø6,35mm		10,95	9,86	8,76
21200203	534 20 K 10 Gang Poti, Achse Ø6,35mm		10,95	9,86	8,76
21200221	534 200 R 10 Gang Poti, Achse Ø6,35mm		10,95	9,86	8,76
21200501	534 500 R 10 Gang Poti, Achse Ø6,35mm		10,95	9,86	8,76
21200502	534 5,0 K 10 Gang Poti, Achse Ø6,35mm		10,95	9,86	8,76
21200503	534 50 K 10 Gang Poti, Achse Ø6,35mm		12,95	11,66	10,36

ALPS Präzisionspotentiometer

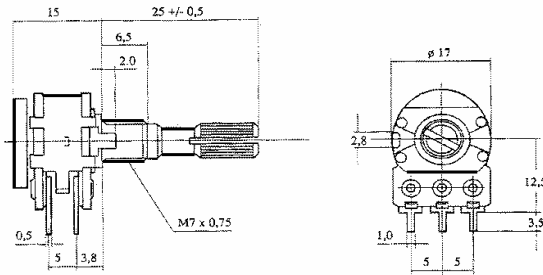


Artikelnr.	Artikelbezeichnung	Status	Stückpreis in EUR inkl. 20% MWSt.		
			ab 1 Stk.	ab 5 Stk.	ab 10 Stk.
21220022	ALPS-RK40312 10KBx2 lin st	A	35,97	34,17	32,37
21220030	ALPS-RK40312 100KBx2 lin st	A	35,95	34,15	32,36
21220058	ALPS-RK11K112 50KA log mono	A	3,75	3,56	3,38
21220060	ALPS-RK11K112 50KB lin mono	A	3,75	3,56	3,38
21220062	ALPS-RK14K12B 100KAx2 log st	A	4,95	4,70	4,46
21220064	ALPS-RK14K12B 10KAx2 log st	A	4,95	4,70	4,46
21220066	ALPS-RK14K12B 50KAx2 log st	A	4,95	4,70	4,46
21220080	ALPS-RSAON12 10KAx2 log st löt S=100mm	A	14,95	14,20	13,46
21220100	ALPS-RS15111 10KB lin mono Print S=15mm	A	3,75	3,56	3,38
21220110	ALPS-RS30111 10KB lin mono Print S=30mm	A	4,95	4,70	4,46
21220112	ALPS-RS30111 50KB lin mono Print S=30mm	A	4,95	4,70	4,46
21220124	ALPS-RS45111 50KB lin mono Print S=45mm	A	5,95	5,65	5,36

Status A = Auslauftype - zurzeit noch lagernd

Status B = keine Lagerware (kann aber lagernd sein)

Poti Mono lin 6mm geschlitzt, 18-Zahnachse

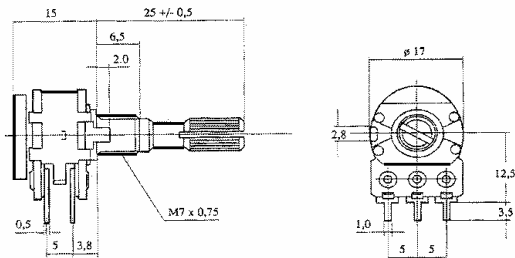


Artikelnr.	Artikelbezeichnung	Status	Stückpreis in EUR inkl. 20% MWSt.		
			ab 1 Stk.	ab 10 Stk.	ab 25 Stk.
21240101	VRB-100M01 100R Mono lin		2,50	2,25	2,13
21240102	VRB-100M1 1K Mono lin		2,50	2,25	2,13
21240103	VRB-100M10 10K Mono lin		2,50	2,25	2,13
21240104	VRB-100M100 100K Mono lin		2,50	2,25	2,13
21240105	VRB-100M1000 1M Mono lin		2,50	2,25	2,13
21240203	VRB-100M20 20K Mono lin		2,50	2,25	2,13
21240204	VRB-100M200 200K Mono lin		2,50	2,25	2,13
21240502	VRB-100M5 5K Mono lin		2,50	2,25	2,13
21240503	VRB-100M50 50K Mono lin		2,50	2,25	2,13
21240504	VRB-100M500 500K Mono lin		2,50	2,25	2,13

Poti Mono log 6mm geschlitzt

Artikelnr.	Artikelbezeichnung	Status	Stückpreis in EUR inkl. 20% MWSt.		
			ab 1 Stk.	ab 10 Stk.	ab 25 Stk.
21240505	VRA-100M1000 1M Mono log		2,50	2,25	2,13
21241102	VRA-100M1 1K Mono log		2,50	2,25	2,13
21241103	VRA-100M10 10K Mono log		2,50	2,25	2,13
21241104	VRA-100M100 100K Mono log		2,50	2,25	2,13
21241203	VRA-100M20 20K Mono log		2,50	2,25	2,13
21241204	VRA-100M200 200K Mono log		2,50	2,25	2,13
21241502	VRA-100M5 5K Mono log		2,50	2,25	2,13
21241503	VRA-100M50 50K Mono log		2,50	2,25	2,13
21241504	VRA-100M500 500K Mono log		2,50	2,25	2,13

Poti Stereo lin 6mm geschlitzt, 18-Zahnachse



Artikelnr.	Artikelbezeichnung	Status	Stückpreis in EUR inkl. 20% MWSt.		
			ab 1 Stk.	ab 10 Stk.	ab 25 Stk.
21242103	VRB-100S10 10K Stereo lin		3,90	3,51	3,32
21242104	VRB-100S100 100K Stereo lin		3,90	3,51	3,32
21242503	VRB-100S50 50K Stereo lin		3,90	3,51	3,32
21242504	VRB-100S500 500K Stereo lin		3,90	3,51	3,32

Poti Stereo log 6mm geschlitzt

Artikelnr.	Artikelbezeichnung	Status	Stückpreis in EUR inkl. 20% MWSt.		
			ab 1 Stk.	ab 10 Stk.	ab 25 Stk.
21243103	VRA-100S10 10K Stereo log		3,90	3,51	3,32
21243104	VRA-100S100 100K Stereo log		3,90	3,51	3,32
21243503	VRA-100S50 50K Stereo log		3,90	3,51	3,32
21243504	VRA-100S500 500K Stereo log		3,90	3,51	3,32

Status A = Auslauftype - zurzeit noch lagernd

Status B = keine Lagerware (kann aber lagernd sein)

Poti Mono mit Mittelrastung			Stückpreis in EUR inkl. 20% MWSt.		
Artikelnr.	Artikelbezeichnung	Status	ab 1 Stk.	ab 10 Stk.	ab 25 Stk.
21244103	VRB-101M10 10K Mono lin Mittelrastung		2,80	2,52	2,38
21244104	VRB-101M100 100K Mono lin Mittelrastung		2,80	2,52	2,38
21244203	VRB-101M20 20K Mono lin Mittelrastung		2,80	2,52	2,38
21244503	VRB-101M50 50K Mono lin Mittelrastung		2,80	2,52	2,38
21244504	VRB-101M500 500K Mono lin Mittelrastung	A	2,80	2,52	2,38

Poti Stereo mit Mittelrastung			Stückpreis in EUR inkl. 20% MWSt.		
Artikelnr.	Artikelbezeichnung	Status	ab 1 Stk.	ab 10 Stk.	ab 25 Stk.
21245103	VRB-101S10 10K Stereo lin Mittelrast.		4,90	4,41	4,17
21245104	VRB-101S100 100K Stereo lin Mittelrast.		4,90	4,41	4,17
21245503	VRB-101S50 50K Stereo lin Mittelrast.		4,90	4,41	4,17